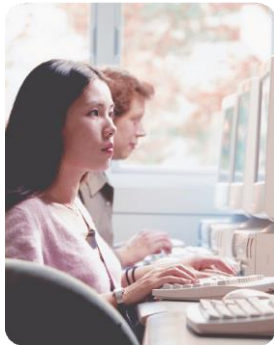


PHYLUM PORÍFEROS Y CELENTEREOS

PHYLUM PORÍFEROS: LAS ESPONJAS

CARACTERÍSTICAS

- * Habitan en medios acuáticos marinos.
- * Son parazoos, no tienen sistemas de órganos.
- * No tienen tracto digestivo. Su digestión es intracelular.
- * No poseen sistema nervioso.
- * Presentan simetría radial o asimetría.
- * Son sésiles.
- * Las paredes del cuerpo están recubiertas externamente por los pinacocitos e internamente por los coanocitos, entre ellos existen amebocitos.
- * Una esponja típica tiene una abertura grande en la parte de arriba llamada ósculo y una cámara interior llamada espongiocele.
- * El "esqueleto" de las esponjas lo constituyen unas estructuras duras llamadas espículas.
- * Las esponjas son FILTRADORAS. Por los poros que presenta el cuerpo, ingresa agua con alimento y oxígeno hacia el espongiocele y son distribuidos directamente hacia las células. Los desechos CO_2 y NH_3 son eliminados del organismo a través del ósculo, gracias a la corriente originada por los coanocitos.



REPRODUCCIÓN DE ESPONJAS

a. Reproducción asexual

Las esponjas se reproducen asexualmente por gemación, mediante la cual se forman gémulas de resistencia, producidas generalmente en otoño. Al llegar el invierno, la esponja madre muere y las gémulas perduran hasta la primavera, cuando a través de un orificio o micrópilo emergerá la nueva esponja (esponjas de agua dulce y algunas especies marinas).

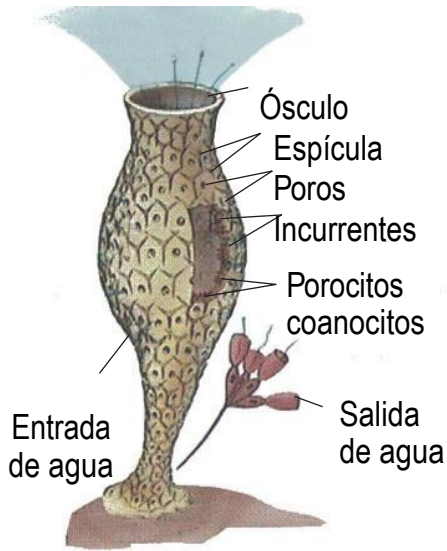
En otras especies las gémulas no se separan de la esponja madre, formando así una colonia de esponjas.

b. Reproducción sexual

Existen algunas especies dioicas y otras son hermafroditas. Los espermatozoides son formados a partir de coanocitos que han perdido su collar y flagelo; luego se enquistan. Después son liberados por la corriente exhalante a través del ósculo. Los óvulos son formados a partir de arqueocitos o coanocitos desdiferenciados, suelen fagocitar células adyacentes para aumentar sus reservas nutritivas.

Los óvulos no se liberan, permanecen en el lugar donde se formaron. Los espermatozoides liberados entran por el canal inhalante de otra esponja, y al llegar a una cámara de coanocitos son fagocitados pero no digeridos, luego son transportados hacia el óvulo para la fecundación.

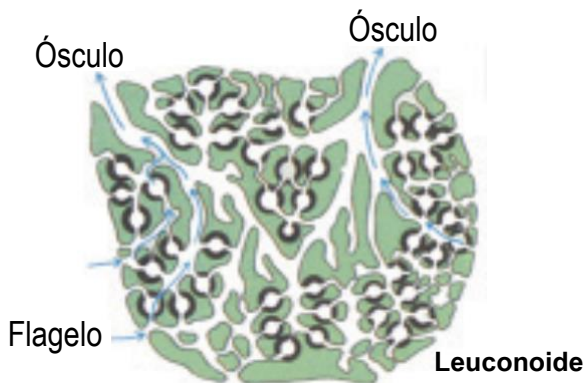
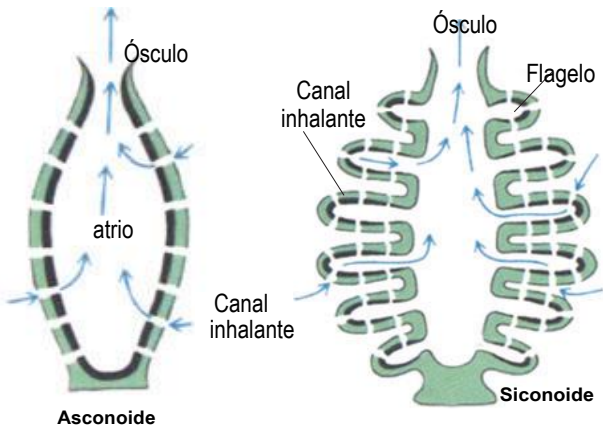




TIPOS DE ESPONJAS

Existen tres tipos de esponjas según el arreglo interno de sus canales:

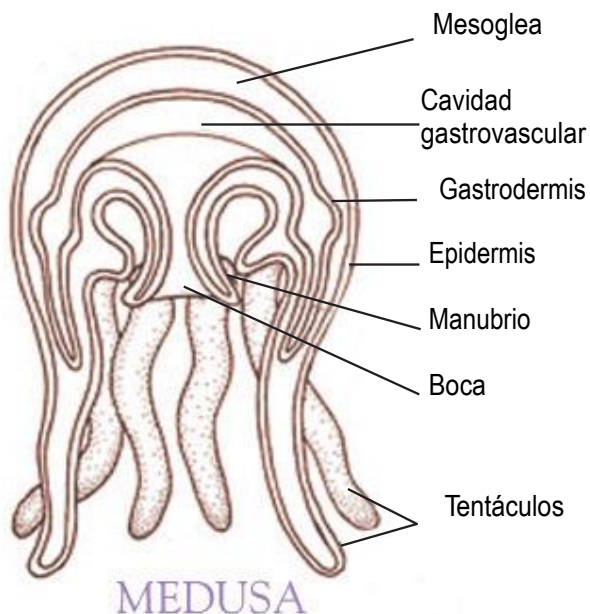
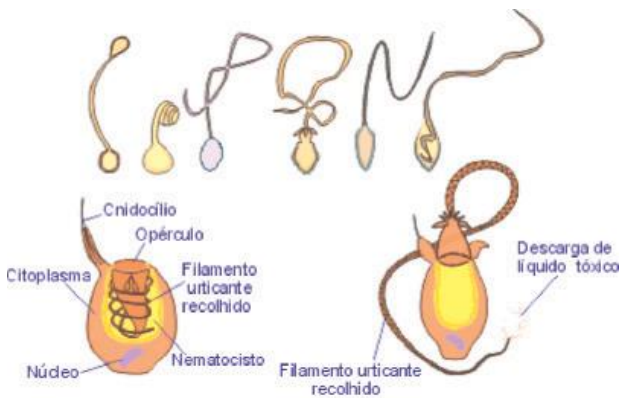
- * **Asconoide:** Sólo canales.
- * **Siconoide:** Posee canales flagelados.
- * **Leuconoide:** Cámaras flageladas, no posee espongiocele.



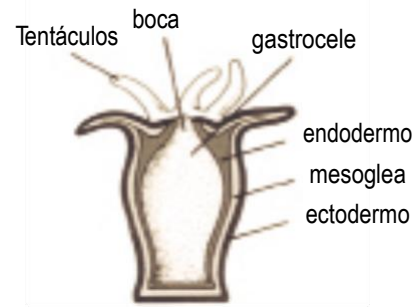
PHYLUM CNIDARIOS (CELENTÉREOS)

CARACTERÍSTICAS

- * Diploblásticos de vida marina. Es decir, derivan de dos capas de tejido.
- * Poseen simetría radial.
- * Presentan tubo digestivo incompleto, formado por una cavidad llamada cavidad gastrovascular o celenterón que tiene sólo una abertura, la boca.
- * Algunos cnidarios tienen dos formas de cuerpo diferente durante su ciclo de vida, una de las formas del cuerpo es el pólipo (tiene la forma de un tubo con la boca en la superficie superior), viviendo fijas en el fondo del mar. La otra forma del cuerpo es la medusa, un cuerpo en forma de campana con la boca en la superficie inferior.
- * Presentan cápsulas urticantes llamadas nematocistos que se encuentran en células llamadas cnidocitos.



PÓLIPO



CLASES DE CELENTÉREOS

- * Hidrozoos (hydra)



- * Escifozoos (malagua, medusa)



- * Antozoos (anémonas, pólipos de Coral)



ACTIVIDADES

1. ¿Qué son las esponjas?
2. ¿Qué es el espongiocelo?
3. ¿Porqué decimos que las esponjas son filtradoras?
4. ¿Qué es el ósculo?
5. ¿Qué son parazoos?
6. ¿Qué es la gemación?
7. ¿Qué es el celenterón?
8. ¿Qué son los mematócitos?
9. ¿Qué es un animal dipoblástico?
10. ¿Qué es un animal tripoblástico?

ACTIVIDADES

- ¿Qué tipo de simetría poseen los poríferos?
 - Bilateral
 - Lateral
 - Radial
 - Todas
 - N. A.
- El esqueleto de las esponjas lo constituyen unas estructuras duras llamadas:
 - Espinas
 - Ósculos
 - Espícula
 - Coanocitos
 - N. A.
- Son esponjas que poseen canales flagelados:
 - Siconoide
 - Asconoide
 - Leuconoide
 - Conoide
 - N. A.
- Son esponjas que sólo poseen canales:
 - Siconoide
 - Asconoide
 - Leuconoide
 - Conoide
 - N. A.
- Ilustra un Asconoide:
- ¿Qué clase de celentéreo es la medusa?
 - Hidrozoos
 - Antozoos
 - Escifozoos
 - Parazoos
 - N. A.
- ¿Qué clase de celentéreo es la anémona?
 - Hidrozoos
 - Antozoos
 - Escifozoos
 - Parazoos
 - N. A.
- Los celentéreos presentan células urticantes llamadas:
 - Ósculos
 - Nematocitos
 - Cnidocitos
 - Espícula
 - N. A.
- Mencione las partes de un pólipo:

1

0

.

M