

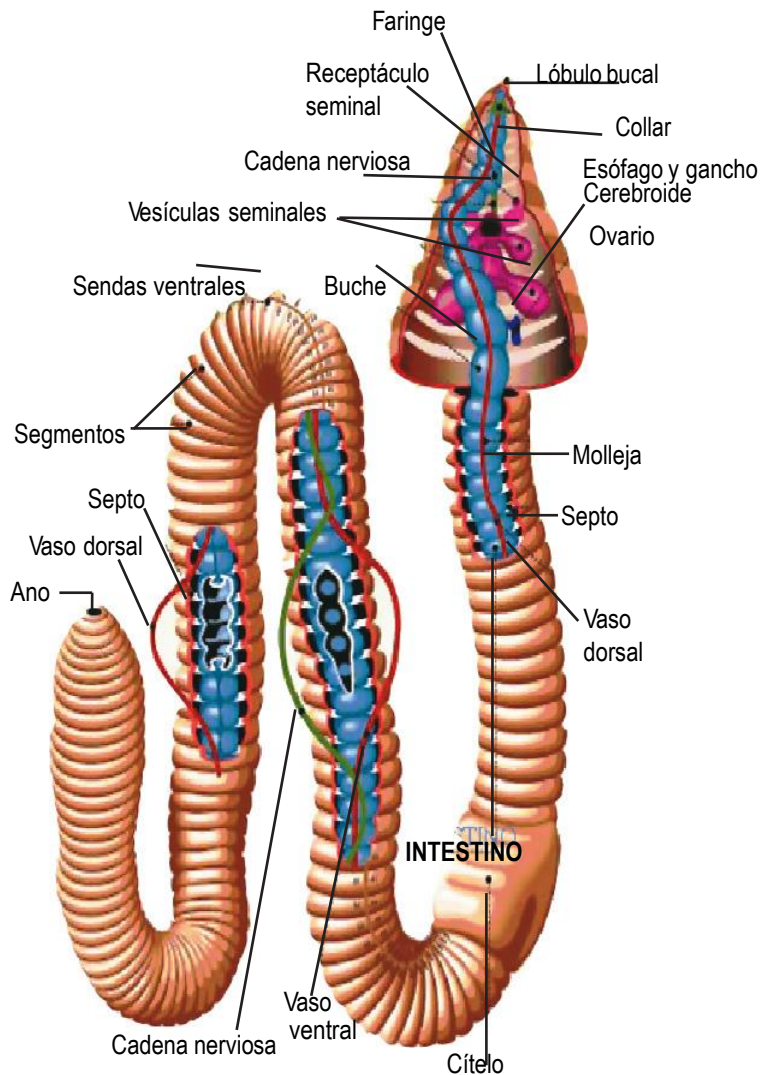
# CELOMADOS ANELIDOS

## PHYLUM ANÉLIDOS

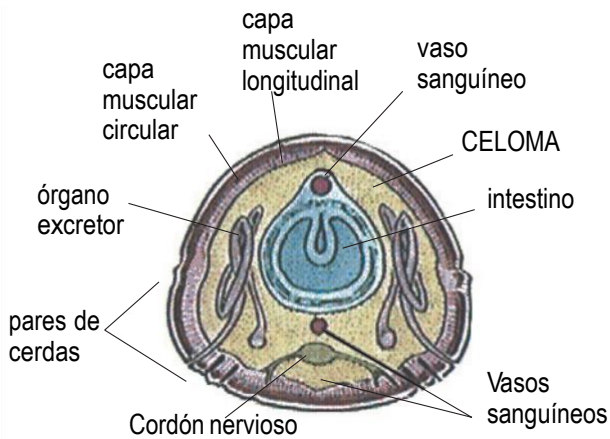
### CARACTERÍSTICAS

- \* El cuerpo es alargado con simetría bilateral, la segmentación divide al celoma en compartimientos, cada somite presenta quetas para la locomoción.
- \* Son de vida libre.
- \* Cuerpo cubierto por una cutícula húmeda y delgada, sobre un epitelio columnar que contiene células glandulares y células sensitivas. Las glándulas mucosas de la piel secretan una cubierta espesa de mucosidad, que mantiene las superficies húmedas de manera que pueda ocurrir un intercambio de gases.
- \* Tienen un tubo digestivo completo, tubular, que se extiende a lo largo de todo el cuerpo.
- \* Tienen sistema circulatorio cerrado, formado por vasos longitudinales con ramas laterales en cada somita.
- \* Tienen respiración cutánea o por branquias, en algunos gusanos.

## LOMBRIS DE TIERRA



## CORTE TRANSVERSAL DE UN ANÉLIDO



**Poliquetos**

## CLASES DE ANÉLIDOS

### a. Oligoquetos

“Lombriz de tierra”, tiene importancia ecológica, ya que al enterrarse mejoran el drenaje y circulación del aire en el terreno, haciéndolo más suelto y mezclándolo.

### b. Poliquetos

“Gusanos arenícolas”

### c. Hirudíneos

“Sanguijuelas”, carecen de quetas, poseen ventosas en los extremos del cuerpo para aspirar sangre, secretan hirudina.



**Lombriz de Tierra**

## LAS SANGUIJUELAS

Las sanguijuelas se alimentan adhiriéndose a la piel y realizando una incisión triple. Se cree que inyectan así un anestésico -cuando la sanguijuela se adhiere se siente sólo un ligero dolor - y un anticoagulante para prevenir el colapso de los capilares sanguíneos. A medida que la sangre pasa por su boca, van añadiendo más anticoagulante.

Se alimentan con gran rapidez, llegando a multiplicar su peso por ocho; luego deshidratan la sangre y la almacenan durante largos períodos sin que ésta se descomponga: los glóbulos rojos, los anticuerpos, e incluso las bacterias, pueden volverse a aislar seis meses, después de su ingestión.

A pesar de haber sido sobradamente superadas por los nuevos fármacos, las sanguijuelas siguen aplicándose todavía en la actualidad. Se utilizan para reducir los hematomas periorbitales que impiden la visión y para estimular el flujo sanguíneo en los injertos de piel, tras una operación de cirugía estética. Antiguamente, las sanguijuelas eran recogidas en los ríos por mujeres que se introducían en el agua y esperaban a que estos animales se adhiriesen a su piel. Las sanguijuelas fueron ampliamente utilizadas, hasta el siglo XIX, como remedio para todo; se decía que sacaban del cuerpo los «vapores del demonio». En realidad, no era más que una forma de reducir los hematomas, las inflamaciones y las tumefacciones.

**Sanguijuela**



## ACTIVIDADES

1. Relaciona:

- a) Lombriz de tierra
- b) Gusano arenícola
- c) Sanguijuela

- ( ) Hirudíneo
- ( ) Oligoqueto
- ( ) Poliqueto

2. Importancia de la lombriz de tierra.

---

---

---

---

3. Género que corresponde a un poliqueto:

- a) Helix
- b) Escherichia
- c) Entamoeba
- d) Pseudonereis
- e) Trichoderma

4. Los \_\_\_\_\_ son gusanos anillados.

5. Escribe dos diferencias entre anélidos y nematodos.

---

---

---

---

6. El \_\_\_\_\_ es utilizado para drenar heridas tumefactas.

7. A los poliquetos se les conoce también como:

---

---

---

---

8. ¿Qué es el humus?

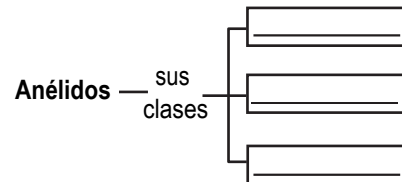
---

---

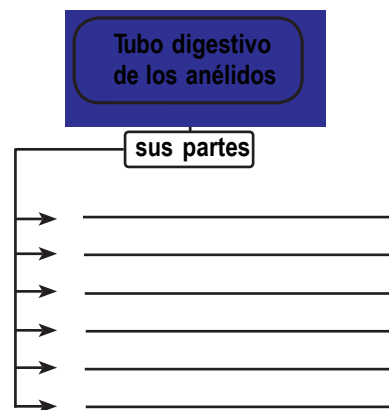
---

---

9. Completa:



10. Completa:



## ACTIVIDADES

1. Son conocidos como "gusanos arenícolas":
  - a) Oligoquetos
  - b) Poliquetos
  - c) Hirudíneos
  - d) Oxiuros
  - e) N. A.
2. Algunos anélidos poseen, respiración:
  - a) Traqueal
  - b) Torácica
  - c) Cutánea
  - d) Pulmonar
  - e) N. A.
3. Son conocidos como "Sanguijuelas":
  - a) Oligoquetos
  - b) Poliquetos
  - c) Hirudíneos
  - d) Oxiuros
  - e) N. A.
4. ¿Cuáles son las clases de anélidos?
5. ¿Cuál es la importancia de la lombriz de tierra?
6. Los anélidos tienen un tubo digestivo:
  - a) Incompleto
  - b) Completo
  - c) Simple
  - d) Evolucionado
  - e) N. A.
7. ¿Qué tipo de simetría poseen los anélidos?
  - a) Radial
  - b) Lateral
  - c) Bilateral
  - d) Asimetría
  - e) N. A.
8. Mencione dos características de los anélidos:
9. Los anélidos tienen un sistema circulatorio:
  - a) Abierto
  - b) Doble
  - c) Cerrado
  - d) No tienen
  - e) N. A.
10. Ilustra y señale las partes de una lombriz de tierra: