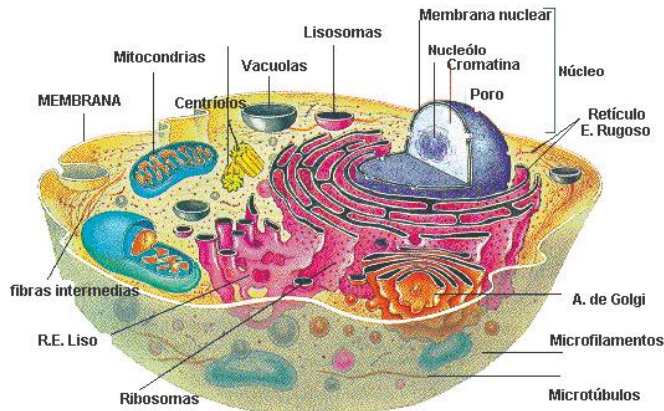




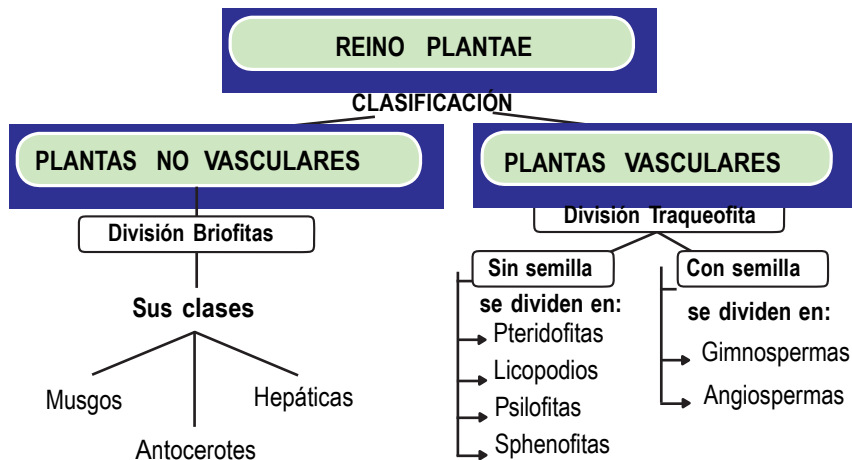
BRIOFITAS Y PTERIDOFITAS

1. Características del reino plantae

- * Presentan célula eucariota.
- * Producen su alimento, es decir, son autótrofos.
- * Son multicelulares.
- * En su pared celular poseen el polisacárido CELULOSA.
- * Su sustancia de reserva es el almidón.



2. Clasificación del Reino Plantae



A. PLANTAS NO VASCULARES

a. División Briofita

- * Comprende unas 25 000 especies, en este grupo se encuentran las únicas plantas avasculares, es decir, SIN XILEMA NI FLOEMA. Su organización es de tipo talo, con células indiferenciadas que no forman tejidos, por tanto carece de raíces, tallo y hojas; en su lugar la planta tiene rizoides o falsas raíces, cauloides o falsos tallos, y filoides o falsas hojas. Estas plantas también carecen de vasos conductores, y el agua y las sales minerales son absorbidas por toda la planta; así como de tejido de sostén, lo que condiciona su diminuto tamaño. La necesidad de agua para su fecundación, su pequeño tamaño, y el no poseer cutícula externa impermeable, condicionan su desarrollo a lugares húmedos y sombríos, para evitar la desecación.
- * Viven en ambientes húmedos, pueden absorber suficiente humedad de lluvia y rocío.
- * Su reproducción es con alternancia de generaciones (una etapa sexual y otra asexual).

b. Clasificación de las Briofitas

Se clasifican en:

- * Musgos.
- * Hepáticas
- * Antocerotes

i. Musgos

Son pequeñas plantas que forman masas de color verdoso, a veces se ven en las paredes viejas o en los ladrillos viejos.

* Reproducción:

Por alternancia de generaciones.

▮ Fase Sexual o Gametofítica:

En el musgo se producen 2 corpúsculos u órganos sexuales:

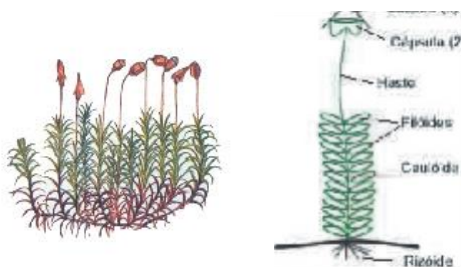
* El ANTERIDIO: Órgano masculino.

* El ARQUEGONIO: Órgano femenino.

Ambos producen gametos o células sexuales, los que con ayuda del agua se conjugan y forman el huevo. Este huevo germina y se inicia otra fase.

▮ Fase Asexual o Esporofítica:

El huevo germina y produce el ESPOROFITO que forma esporas, las que al salir de la planta se convierten en nuevos gametofitos.



ii. Hepáticas

Pequeñas plantas cuyo nombre se debe a su semejanza con el hígado. Son foliosas y rastreras. Ejm.: La pelia.

B. PLANTAS VASCULARES

a. División Traqueófito

a.1. Plantas Vasculares sin Semilla

Son plantas que presentan el xilema y floema más desarrollados (carecen de semilla).

i. Pteridiofitos

En este grupo encontramos a los Helechos.

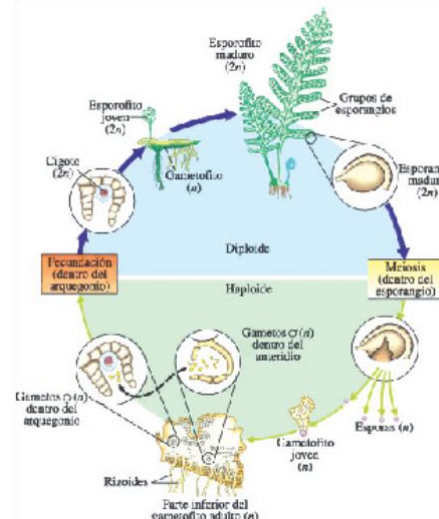
i.1. Helechos



De acuerdo con el testimonio de los fósiles, los helechos aparecieron hace 350 millones de años y todavía son relativamente abundantes.

▮ Características:

- * Crecen en gran variedad de ambientes, generalmente en bosques.
- * Las hojas de los helechos son llamadas frondas.
- * Se reproducen asexualmente por esporas que se ubican en unas bolsitas llamadas SOROS donde están los esporangios.
- * Presentan alternancia de generaciones.



ACTIVIDADES

1. Son plantas avasculares:

- a) Traqueofita
- b) Helechos
- c) Gimnospermas
- d) Briofitas
- e) Sphenofitas

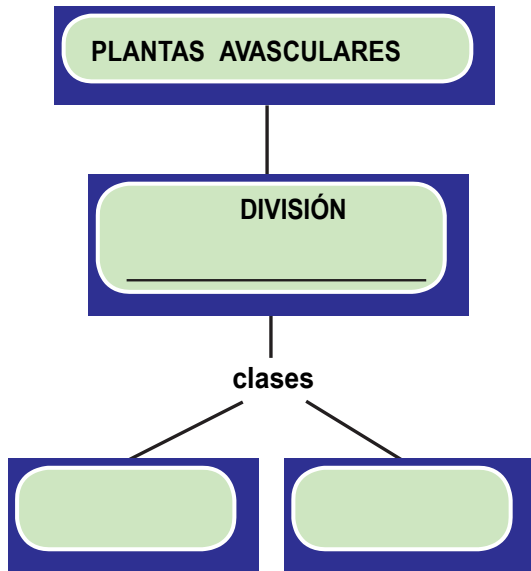
2. La sustancia de reserva del reino Plantae es:

- a) Celulosa
- b) Almidón
- c) Musgos
- d) Glucógeno
- e) Fructuosa

3. Las traqueófitos son llamadas también:

_____.

4. Completa:



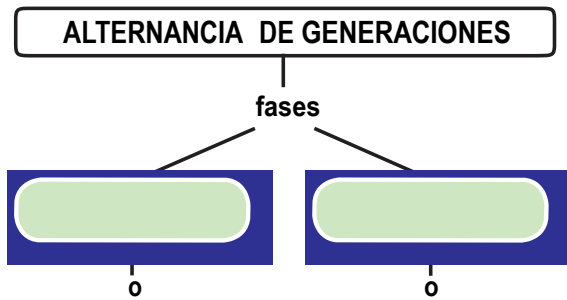
5. Las "raíces" de las briofitas son llamadas

_____.

6. La nutrición del reino Plantae es:

_____.

7. Completa:

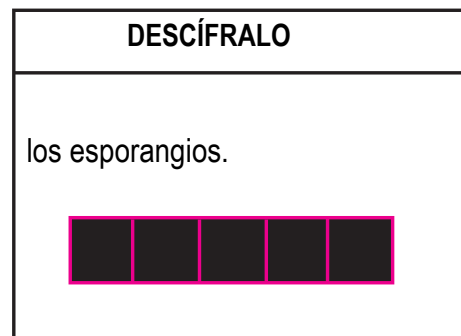


8. Las hojas de las pteridofitas se llaman

_____ y presentan

_____.

9.



10. ¿Cómo parecen haber surgido las plantas?

ACTIVIDADES

- ¿Qué tipo de nutrición poseen las plantas?
 - mixótrofa
 - autótrofa
 - heterótrofa
 - procariota
 - N.A.
- ¿Qué presentan las plantas en sus paredes celulares?
 - Celulosa
 - Quitina
 - Queratina
 - Glucosa
 - N.A.
- ¿Cómo se le conoce a las plantas vasculares?
 - Briofitas
 - Pteridofitas
 - Traqueofitas
 - Rodofitas
 - N.A.
- ¿Qué especie no se encuentra en la división Briofita?
 - musgos
 - helechos
 - hongos
 - antecerotes
 - N.A.
- ¿Cómo se le conoce a las plantas avasculares?
 - Briofitas
 - Pteridofitas
 - Traqueofitas
 - Rodofitas
 - N.A.
- No es una clasificación de la briofita
 - musgos
 - helechos
 - hepáticas
 - anocerantes
 - N.A.
- Son pequeñas plantas que forman masas de color verdoso:
 - musgos
 - helechos
 - hepáticas
 - antocerantes
 - N.A.
- Son pequeñas plantas cuyo nombre se debe a su semejanza en el hígado.
 - musgos
 - helechos
 - hepáticas
 - antocerantes
 - N.A.
- Los helechos aparecieron, hace
 - 150 millones de años
 - 350 millones de años
 - 5 millones de años
 - 1 millón de años
 - N.A.
- Los helechos presentan xilema y floema pero carecen de:
 - semillas
 - hojas
 - tallo
 - raíz
 - N.A.